

## מתקני חשמל באתרים רפואיים במתח עד 1000 וולט

### הזנה כפולה לאתרים רפואיים מסוימים

**?** תקנה 8 (א) של תקנות החשמל (מתקני חשמל באתרים רפואיים במתח עד 1000 וולט) התשנ"ה – 1994, נקבע:

*"קווי זינה*

*לוח של אתר מקבוצת שימוש 2 יוזן באמצעות שני קווי זינה נפרדים לפחות; כל קו יתוכנן לשאת את מלוא העומס, יוגן מצד הזינה ויחובר למתח בקביעות".*

עד איזה לוח חשמל מזין יש להגיע עם שני כבלי ההזנה?  
האם הכוונה ללוח החשמל הראשי של המחלקה בלבד או ללוח החשמל הראשי של בית החולים?

### **!** תשובת הוועדה

קבוצת שימוש 2 מוגדרת בתקנה 2 של התקנות האמורות, כקבוצת שימוש בה מופעלים מכשירי חשמל החיוניים למטופל והחייבים להמשיך לפעול גם במקרה של קצר ראשון לגוף המכשיר (דהיינו שיטת ההגנה בפני חישובול אותה צריך ליישם היא זינה צפה), ושאספקת החשמל אליהם חייבת להתחדש תוך זמן מוגדר. דהיינו, חייבת להיות אספקה חלופית למקרה של כשל באספקה הרגילה (דוגמאות של אתרים אלו מוזכרות בתוספת הראשונה לתקנות).

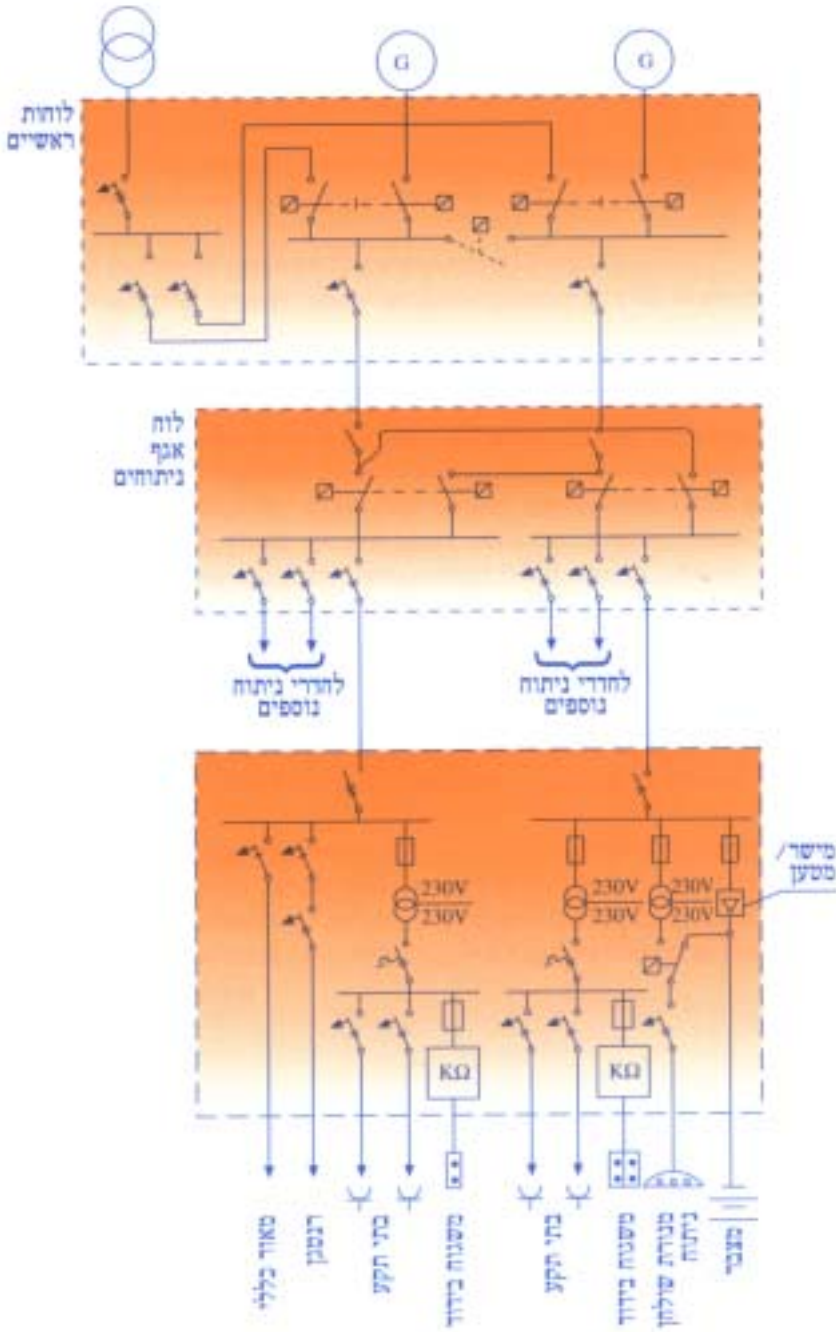
לכן, הזינה הכפולה ללוח שממנו מוזנים המכשירים באתר כזה חייבת להגיע, ישירות או בעקיפין, מאותו לוח בו יש שני מקורות הזנה נפרדים, כגון אספקה מחברת החשמל וכן אספקה מגנרטור או ממערכת אל-פסק. איורים 2 ו-3 בתוספת השנייה של תקנות החשמל (מתקנים רפואיים במתח עד 1000 וולט) מציגים דוגמאות למיתוג קווי הזינה באתר מקבוצת שימוש

2. באיור 3 לוח האתר מוזן משני קווים מלוח האגף, כאשר הלוח מקבל הזנה כפולה מלוח ראשי, אליו מחוברים השנאי של חברת החשמל והגנרטורים של המוסד.



# מתקני חשמל באתרים רפואיים במתח עד 1000 וולט

איור 2: דוגמה למיתוג קווי זינה



# מתקני חשמל באתרים רפואיים במתח עד 1000 וולט

איור 3: דוגמה למיתוג קווי זינה

